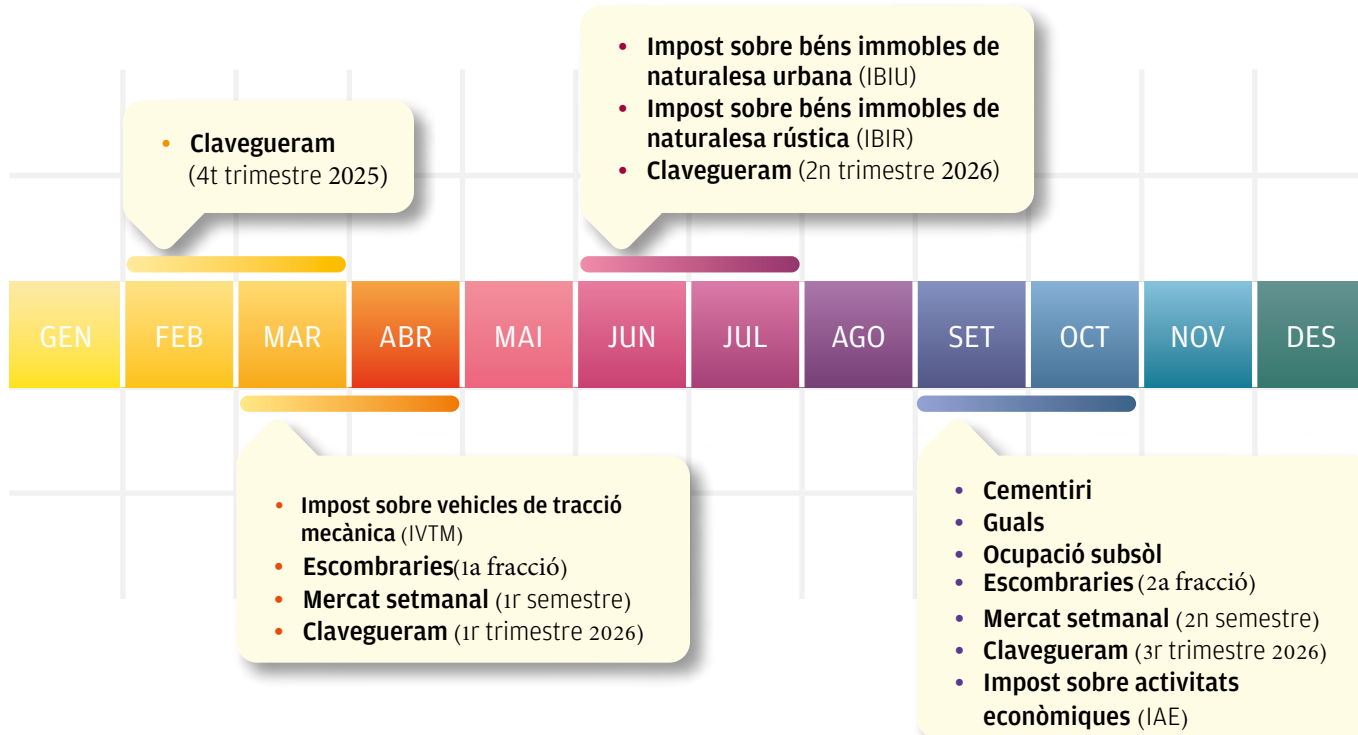


CALENDARI FISCAL 2026



Atenció ciutadana en el propi Ajuntament:

! Cita prèvia per telèfon al mateix Ajuntament o Servei de Gestió Tributària del Consell Comarcal de la Selva i a les webs respectives.

tots els dimarts (excepte festius) i reforç els dies: 5 de juny, 12 de juny, 19 de juny i 26 de juny i els dies 3 de juliol, 10 de juliol, 17 de juliol i 24 i 31 de juliol.

El 7 d'abril és festiu a Santa Coloma, l'assistència passa el dia 10 d'abril.

Període:

Gener a desembre

Horari:

De 9 a 13.30 h.

BONIFICACIONS I BENEFICIS FISCALS

! Sol·licitud al Servei de Gestió Tributària i Cadastral del Consell Comarcal de la Selva.

IMPOST SOBRE BÉNS IMMOBLES

- 50% famílies nombroses per a l'habitatge habitual.
- 50% immobles d'ús residencial destinats a lloguer d'habitatges amb renda limitada per una norma jurídica.
- 50% immobles on es desenvolupin activitats econòmiques declarades d'especial interès o d'utilitat municipal.

- 30% amb un màxim de 500€/any per immobles on hi hagi instal·lat sistemes d'aprofitament elèctric de l'energia provinent del sol (sense estar obligats per normativa urbanística o ordenances municipals i per un període de 3 anys consecutius).
- 50 % per a habitatges de protecció oficial i per a immobles que constitueixin l'objecte de l'activitat de les empreses d'urbanització, construcció i promoció immobiliària.
- 95% per als béns rústics de les cooperatives agràries i d'explotació comunitària de la terra.

! Sol·licitud al Servei de Gestió Tributària i Cadastral del Consell Comarcal de la Selva.

IMPOST ACTIVITATS ECONÒMIQUES

- **95 % per les cooperatives i les seves unions, federacions i confederacions i les societats agràries de transformació.**
- **50 % per als que iniciïn l'exercici de qualsevol activitat professional.**



! Sol·licitud al Servei de Gestió Tributària i Cadastral del Consell Comarcal de la Selva.

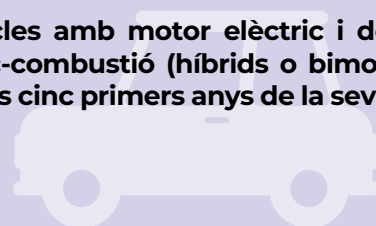
IMPOST SOBRE VEHICLES DE TRACCIÓ MECÀNICA

EXEMPCIONS

- **Vehicles per a persones amb mobilitat reduïda i vehicles matriculats a nom de discapacitats** pel seu ús exclusiu o destinats al seu transport, amb grau de discapacitat igual o superior al 33%.
- **Els tractors, els remolcs, els semiremolcs i la maquinària proveïts de cartilla d'inspecció agrícola.**

BONIFICACIONS

- **100% vehicles històrics i 50% vehicles amb una antiguitat mínima de fabricació de 25 anys.**
- **75% per vehicles amb motor elèctric i de motor elèctric-combustió (híbrids o bimotores) durant els cinc primers anys de la seva matriculació.**



! Sol·licitud al Servei de Gestió Tributària i Cadastral del Consell Comarcal de la Selva.

TAXA PER LA RECOLLIDA D'ESCOMBRAIRES

BONIFICACIONS

- **50% per a contribuents amb ingressos en la unitat familiar inferiors al salari mínim interprofessional.**
- **50% jubilats o pensionistes amb ingressos no superiors a la quantia mínima per la prevista per l'ordenament estatal per la pensió mínima mensual de jubilació als 65 anys sense cònjuge (unitat familiar unipersonal) més 15 euros.**
- **30% jubilats o pensionistes que tinguin una renda conjunta de la unitat familiar igual o inferior al resultat de multiplicar el salari mínim interprofessional pel número de persones de la unitat familiar.**

- **15% pels subjectes prèviament inscrits al registre de compostaires de l'Ajuntament que s'autogestionin els residus orgànics a través del compostatge.**
- **Per a ús de la deixalleria municipal** (per residus que no disposen de servei de recollida).

PERCENTATGE DE BONIFICACIÓ

4 cops l'any	5%
De 5 a 10	10%
Més de 10	15%

! Sol·licitud al Servei de Gestió Tributària i Cadastral del Consell Comarcal de la Selva.

IMPOST SOBRE INCREMENT DE VALOR DELS TERRENYS DE NATURALESA URBANA

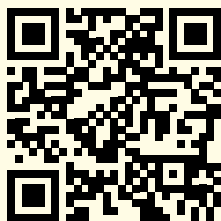
- **90 % en les transmissions de terrenys o drets reals sobre aquests que afectin a l'habitatge habitual del causant realitzades a títol lucratiu per causa de mort** a favor dels seus descendents de primer grau i adoptats, els conjugues i els seus ascendents de primer grau i adoptants.
- **90 % en les transmissions de terrenys o drets reals sobre aquests en els que es desenvolupin activitats econòmiques que siguin declarades d'especial interès o utilitat municipal** per concórrer circumstàncies socials, culturals, històrico-artístiques o de foment de l'ocupació.

IMPOST SOBRE CONSTRUCCIONS, INSTAL·LACIONS I OBRES

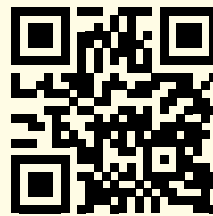
BONIFICACIONS

- **95% Construccions i instal·lacions declarades d'especial interès i utilitat municipal** (circumstàncies socials, culturals, històric artístiques, foment ocupació, etc.)
- **50% per instal·lacions de captadors elèctrics solars o panells fotovoltaics.**
- **50% obres per a habitatges de protecció oficial.**
- **90% a favor de construccions, instal·lacions i obres que afavoreixin les condicions d'accés i habitabilitat dels discapacitats.**
- **90% a favor de construccions, instal·lacions o obres necessàries per a la instal·lació de punts de recàrrega per a vehicles elèctrics.**

MÉS INFORMACIÓ:



www.caldesdemalavella.cat



Seu electrònica -
Consell Comarcal de la Selva
www.selva.cat